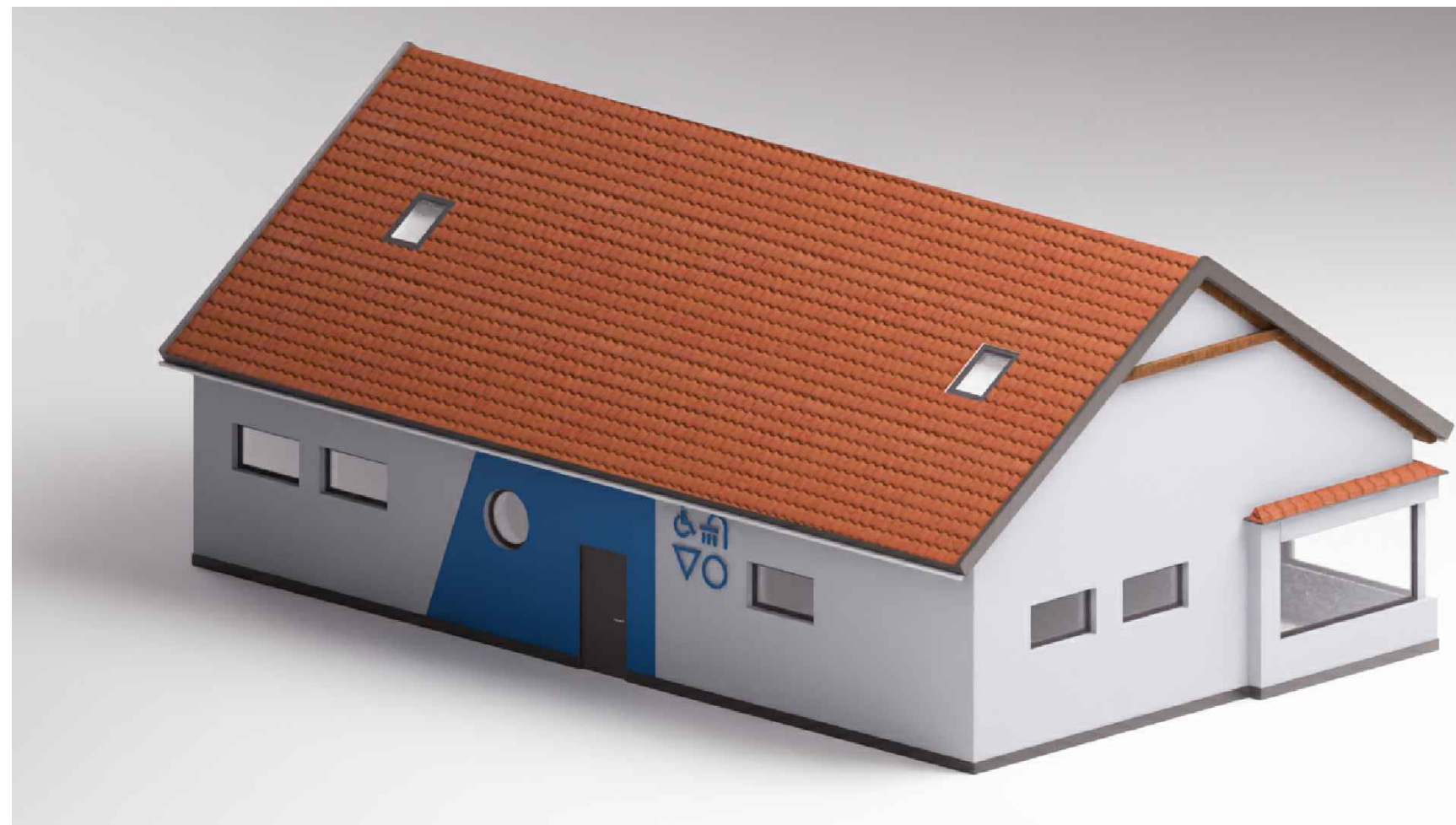


WIZUALIZACJE



Uwaga:  
 Przedstawione opracowanie należy traktować jako przykładowy schemat  
 - wymiary, szczegóły rozwiązań technicznych i zakres wyposażenia mogą się nieco różnić w zależności od lokalizacji i wymagań poszczególnych Inwestorów



**Zadanie:** Opracowanie analizy wykonalności przedsięwzięć strategicznych  
**Przedsięwzięcie:** Rozwój oferty turystyki wodnej w obszarze Pętli Żuławskiej, Zatoki Gdańskiej i Morza Bałtyckiego

**Wykonawca:**  
  
 80-252 Gdańsk, ul. Jaśkowa Dolina 11b/3  
 tel: (58) 710-52-25 email: biuro@greencities.pl

**Zlecający:**  
 Urząd Marszałkowski  
 Województwa Pomorskiego  
 ul. Okopowa 21/27, 80-810 Gdańsk

**Nazwa opracowania:**  
**Koncepcja techniczna typowych elementów infrastruktury zagospodarowania przystani żeglarskich województwa pomorskiego**

**Nazwa rysunku:** **Budynek bosmanatu z sanitariatami  
 Wizualizacje**

**Stadium opracowania:** **PROJEKT KONCEPCYJNY**

<b>Nr proj:</b> 071	<b>Skala:</b> -	<b>Nr rys:</b>
<b>Data:</b> 06.2023	<b>Nr rew:</b> -	<b>28d</b>

<b>Projektanci:</b>	mgr inż. arch. Małgorzata Rychtowska	specj. architektoniczna bez ograniczeń upr. nr 174/Gd/01
	mgr inż. arch. Małgorzata Zakrzewska-Mazur	specj. architektoniczna upr. nr -