

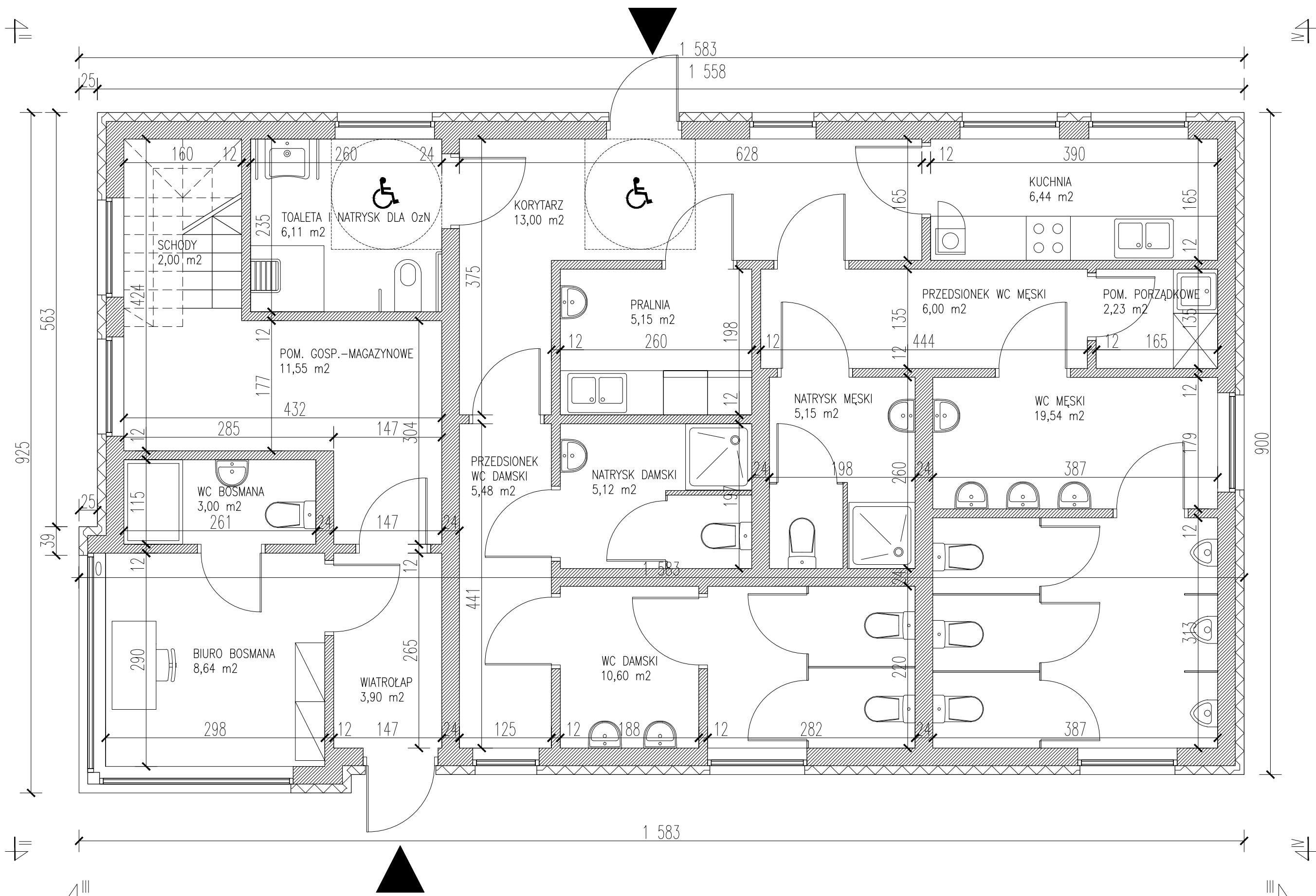
RZUT
SKALA 1:50

Schemat budynku bosmanatu z sanitariatami opracowano w oparciu o typowe rozwiązania systemowe działające na rynku.

- Podstawowy program budynku powinien zawierać:
- segment sanitariatu damskiego: min. 2 ustępy, 2 umywalki, 1 natrysk wraz z ustępem, 1 umywalką i osobnym wejściem
 - segment sanitariatu męskiego: min. 2 ustępy, 2 pisuary, 3 umywalki, 1 natrysk wraz z ustępem, 2 umywalkami i osobnym wejściem
 - segment sanitariatu dostosowanego do potrzeb osób niepełnosprawnych z ustępem, umywalką i natryskiem
 - segment pomieszczenia z toaletą dla obsługi bosmana
 - segment pomieszczenia gospodarczo-magazynowego
 - dodatkowe pomieszczenia opcjonalnie: pomieszczenia porządkowe, techniczne, pralnia z suszarnią
 - w pomieszczeniach poddasza nieużytkowego przestrzeń magazynowa

- Założenia zewnętrzne i wewnętrzne:
- konstrukcja budynku tradycyjna murowana
 - budynek wolnostojącym z poddaszem nieużytkowym, niepodpiwniczony, bryła prostokątna
 - dach budynku dwuspadowy o nachyleniu 30-40°, połac wykończona dachówką ceramiczną
 - stolarka drzwiowa zewnętrzna aluminiowa, kolor jasnoszary
 - stolarka okienna aluminiowa, kolor jasnoszary
 - obróbki blacharskie ze stali ocynkowanej, kolor jasnoszary

Uwaga:
Przedstawione opracowanie należy traktować jako przykładowy schemat
- wymiary, szczegóły rozwiązań technicznych i zakres wyposażenia mogą się nieco różnić w zależności od lokalizacji i wymagań poszczególnych Inwestorów



  		
Zadanie: Opracowanie analizy wykonalności przedsięwzięć strategicznych		
Przedsięwzięcie: Rozwój oferty turystyki wodnej w obszarze Pętli Żuławskiej, Zatoki Gdańskiej i Morza Bałtyckiego		
Wykonawca:  <small>80-252 Gdańsk, ul. Jaśkowa Dolina 11b/3 tel: (58) 710-52-25 email: biuro@greencities.pl</small>	Zlecający: Urząd Marszałkowski Województwa Pomorskiego ul. Okopowa 21/27, 80-810 Gdańsk	
Nazwa opracowania: Koncepcja techniczna typowych elementów infrastruktury zagospodarowania przystani żeglarskich województwa pomorskiego		
Nazwa rysunku: Budynek bosmanatu z sanitariatami Rysunki techniczne		
Stadium opracowania: PROJEKT KONCEPCYJNY		
Nr proj: 071	Skala: 1:50	Nr rys: 28a
Data: 06.2023	Nr rew: -	
Projektanci: mgr inż. arch. Małgorzata Rychtowska mgr inż. arch. Małgorzata Zakrzewska-Mazur	<small>specj. architektoniczna bez ograniczeń upr. nr 174/Gd01</small> <small>specj. architektoniczna upr. nr -</small>	