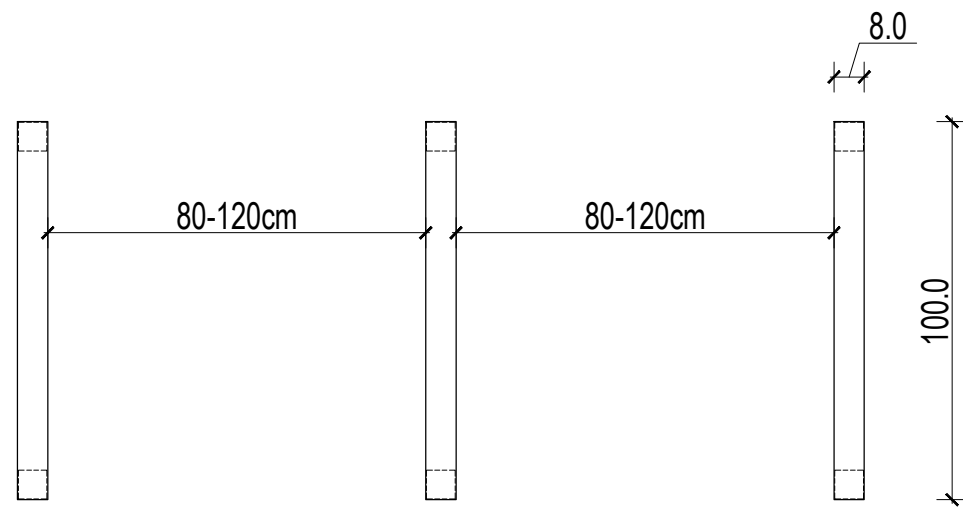


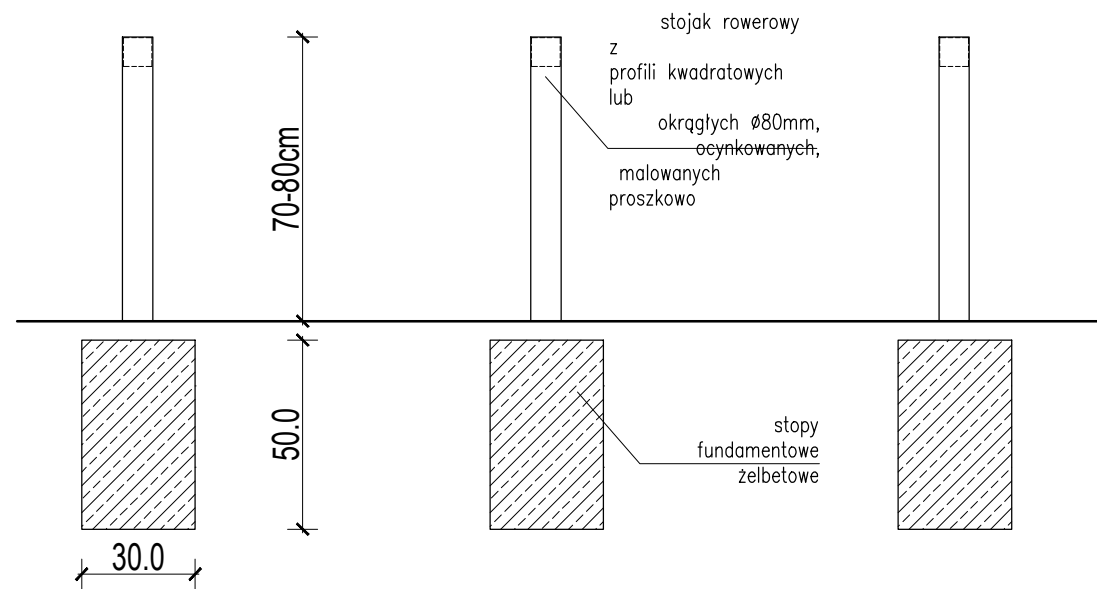
RZUT



Schemat stojaków rowerowych opracowano w oparciu o typowe rozwiązania systemowe działające na rynku.

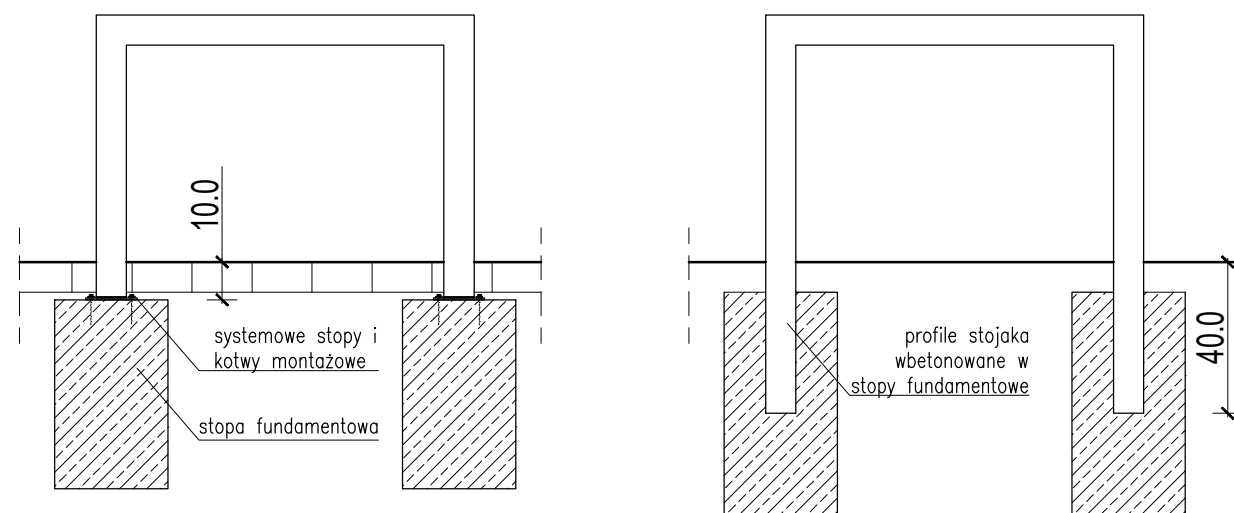
- Założenia elementów stojaków:
- profile stojaków kwadratowe lub okrągłe, ze stali węglowej lub nierdzewnej szlifowanej, ocynkowane, malowane proszkowo na kolor z palety RAL wg indywidualnych wytycznych ;
  - profile zamocowane na stałe do stóp fundamentowych za pomocą systemowych stóp i kotew montażowych lub wbetonowane na odpowiednią głębokość - zgodnie z instrukcjami technicznymi producenta stojaka
  - wymiary stojaków: szerokość min. 100 cm, wysokość 70-80 cm, odstępy między stojakami 80-120 cm w zależności od lokalizacji i uwarunkowań terenowych
  - dobór stojaka - możliwość przypięcia dwóch rowerów

WIDOK Z BOKU



Uwaga:  
 Przedstawione opracowanie należy traktować jako przykładowy schemat  
 - wymiary, szczegóły rozwiązań technicznych i zakres wyposażenia mogą się nieco różnić w zależności od lokalizacji i wymagań poszczególnych Inwestorów

WIDOK Z PRZODU  
 SPOSOBY KOTWIENIA



<p><b>Zadanie:</b> Opracowanie analizy wykonalności przedsięwzięć strategicznych</p> <p><b>Przedsięwzięcie:</b> Rozwój oferty turystyki wodnej w obszarze Pętli Żuławskiej, Zatoki Gdańskiej i Morza Bałtyckiego</p>		
<p><b>Wykonawca:</b></p> 80-252 Gdańsk, ul. Jaśkowa Dolina 11b/3 tel.: (58) 710-52-25 email: biuro@greencities.pl	<p><b>Zlecający:</b></p> <p>Urząd Marszałkowski                  Województwa Pomorskiego                  ul. Okopowa 21/27, 80-810 Gdańsk</p>	
<p><b>Nazwa opracowania:</b></p> <p><b>Koncepcja techniczna typowych elementów infrastruktury zagospodarowania przystani żeglarskich województwa pomorskiego</b></p>		
<p><b>Nazwa rysunku:</b></p> <p><b>Stojaki na rowery</b>  <b>Rysunki techniczne</b></p>		
<p><b>Stadium opracowania:</b> PROJEKT KONCEPCYJNY</p>		
<p><b>Nr proj:</b> 071</p> <p><b>Data:</b> 06.2023</p>	<p><b>Skala:</b> 1:20</p> <p><b>Nr rew:</b> -</p>	<p><b>Nr rys:</b> 20</p>
<p><b>Projektanci:</b></p> <p>mgr inż. arch. Małgorzata Rychtowska                  mgr inż. arch. Małgorzata Zakrzewska-Mazur</p>		<p>specj. architektoniczna bez ograniczeń                  upr. nr 174/Gd/01</p> <p>specj. architektoniczna                  upr. nr -</p>