

Schemat wiaty opracowano w oparciu o typowe rozwiązanie systemowe działające na rynku.

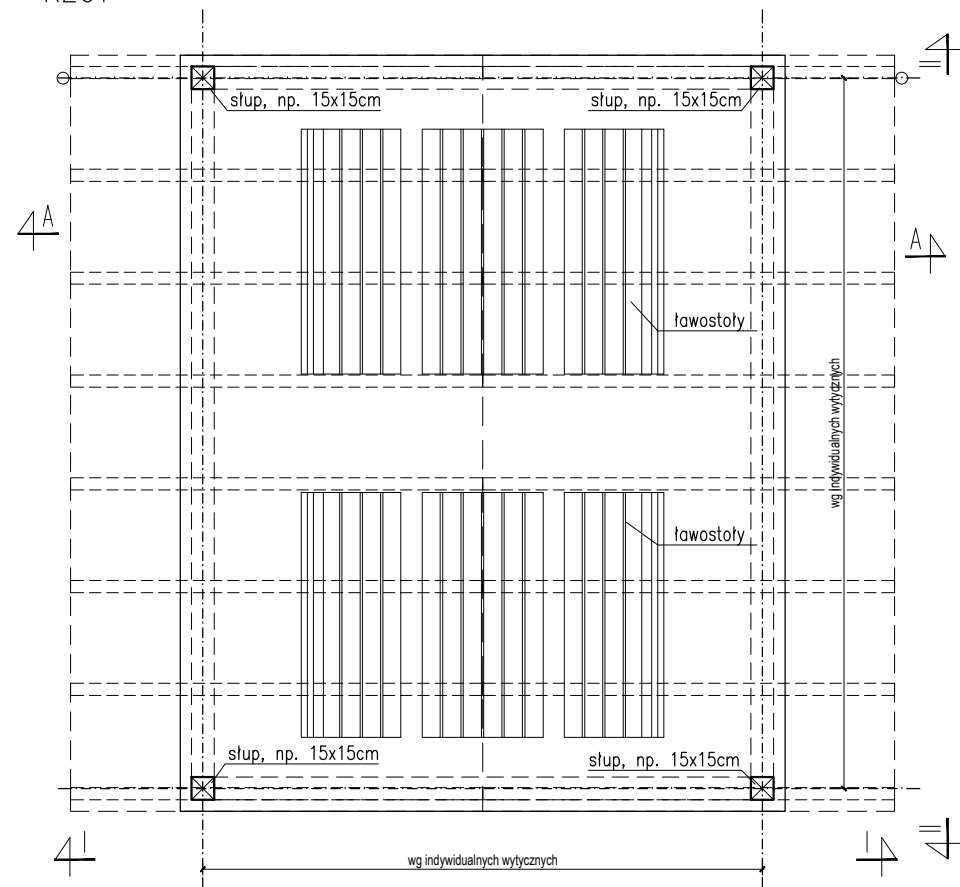
Założenia i wytyczne:

- wiaty posadowiona w sposób trwały na betonowym fundamencie, z posadzką betonową lub z drewna
- wielkość wiaty należy dostosować indywidualnie do lokalizacji i w zależności od jej funkcji
- wiaty w konstrukcji drewnianej: wszystkie słupy, belki, deski, krokwie należy głęboko zaimpregnować, kolor orzech/kasztan
- wszystkie obróbki blacharskie oraz stalowe elementy montażowe należy ocynkować ogniu lub pomalować proszkowo na kolor antracytowy, zbliżony do RAL 7016
- dach dwuspadowy, spadek określony indywidualnie w zależności od lokalizacji; poszycie warstwą bitumiczną w kolorze antracytowym
- rynny i rury spustowe (do zastosowania w zależności od lokalizacji) w kolorze antracytowym
- panel ażurowy (opcja) zabudować od strony dominującego w danej lokalizacji kierunku wiatru. Rama główna drewniana lub stalowa, profile o przekroju 8x8 cm, listwy poprzeczne drewniane o wym. 3 x 7 cm (wys. x gł.)
- dopuszcza się wykonanie wiaty w konstrukcji stalowej z dachem pokrytym głęboko tłoczoną blachą trapezową ocynkowaną
- ławki i stoły na stałe przytwierdzone do stóp fundamentowych

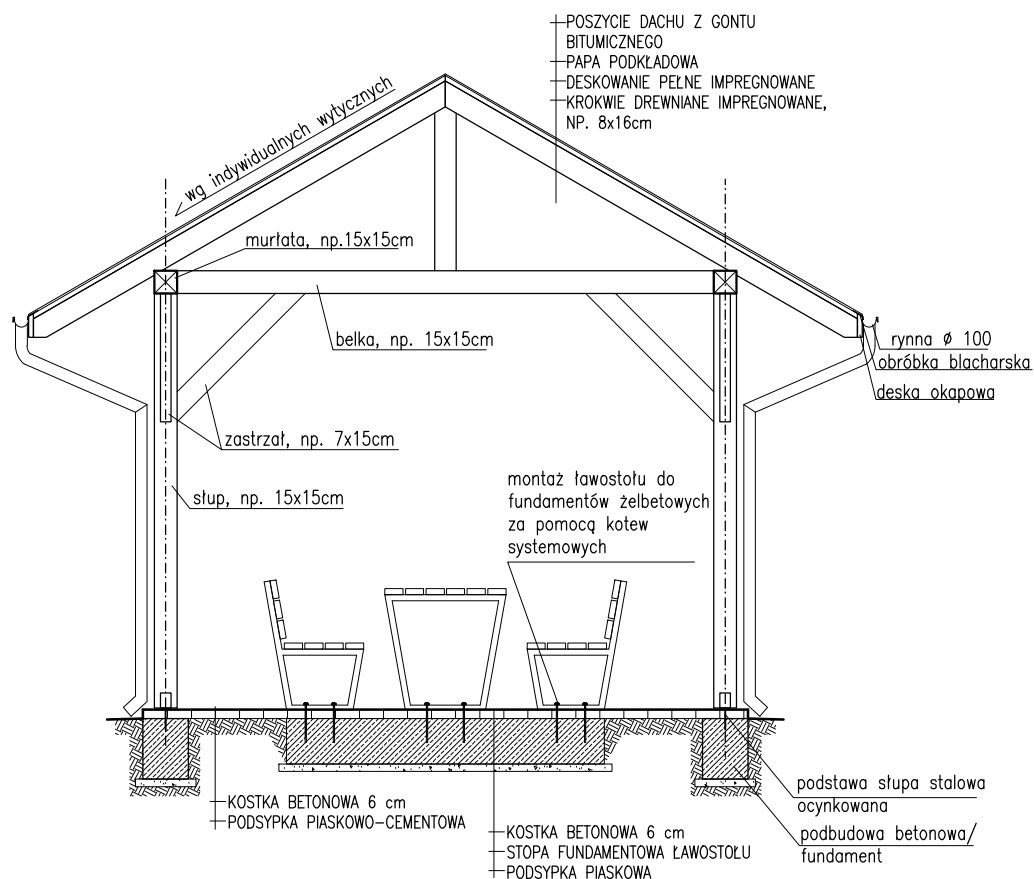
Uwaga:

- Przedstawione opracowanie należy traktować jako przykładowy schemat
- wymiary, szczegóły rozwiązań technicznych i zakres wyposażenia mogą się nieco różnić w zależności od lokalizacji i wymagań poszczególnych Inwestorów

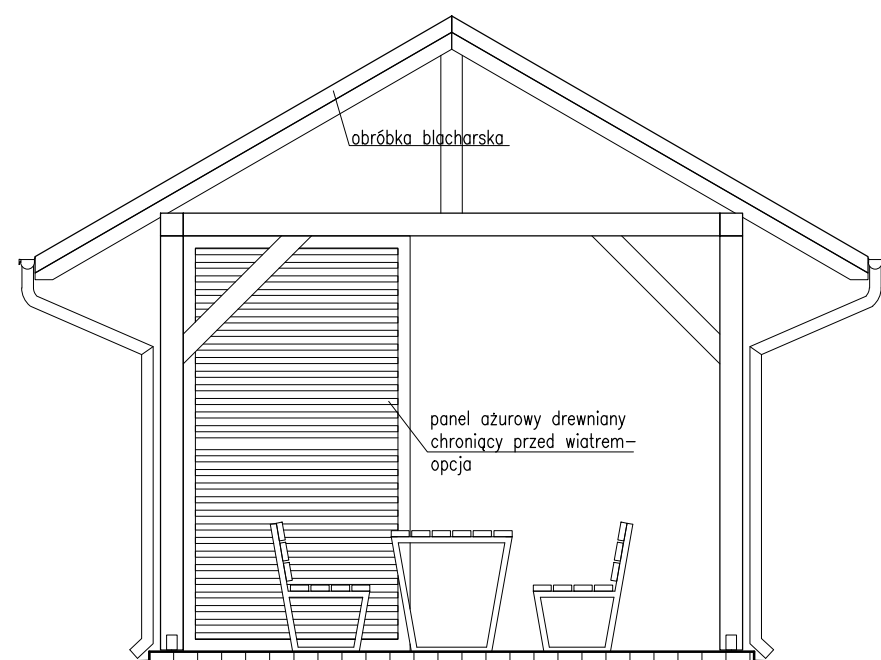
RZUT



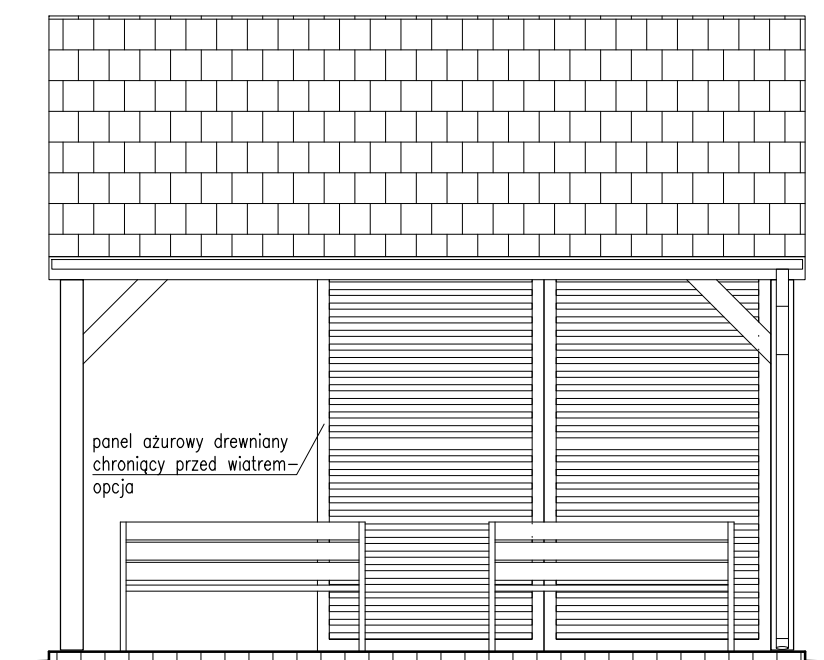
PRZEKRÓJ A-A



WIDOK I-I



WIDOK II-II



| | |
|---|--|
|    | |
| <p>Zadanie: Opracowanie analizy wykonalności przedsięwzięć strategicznych</p> <p>Przedsięwzięcie: Rozwój oferty turystyki wodnej w obszarze Pętli Żuławskiej, Zatoki Gdańskiej i Morza Bałtyckiego</p> | |
| <p>Wykonawca:</p>  <p>80-252 Gdańsk, ul. Jaskowa Dolina 11b/3 tel: (58) 710-52-25 email: biuro@greencities.pl</p> | <p>Zlecający:</p> <p>Urząd Marszałkowski Województwa Pomorskiego ul. Okopowa 21/27, 80-810 Gdańsk</p> |
| <p>Nazwa opracowania:</p> <p>Koncepcja techniczna typowych elementów infrastruktury zagospodarowania przystani żeglarskich województwa pomorskiego</p> | |
| <p>Nazwa rysunku:</p> <p>Wiatra Rysunki techniczne</p> | |
| <p>Stadium opracowania: PROJEKT KONCEPCYJNY</p> | |
| <p>Nr proj: 071</p> <p>Data: 06.2023</p> | <p>Skala: 1:50</p> <p>Nr rys: 17a</p> |
| <p>Projektanci:</p> <p>mgr inż. arch. Małgorzata Rychtowska mgr inż. arch. Małgorzata Zakrzewska-Mazur</p> | |
| <p>specj. architektoniczna bez ograniczeń upr. nr 174/Gd/01</p> <p>specj. architektoniczna upr. nr -</p> | |