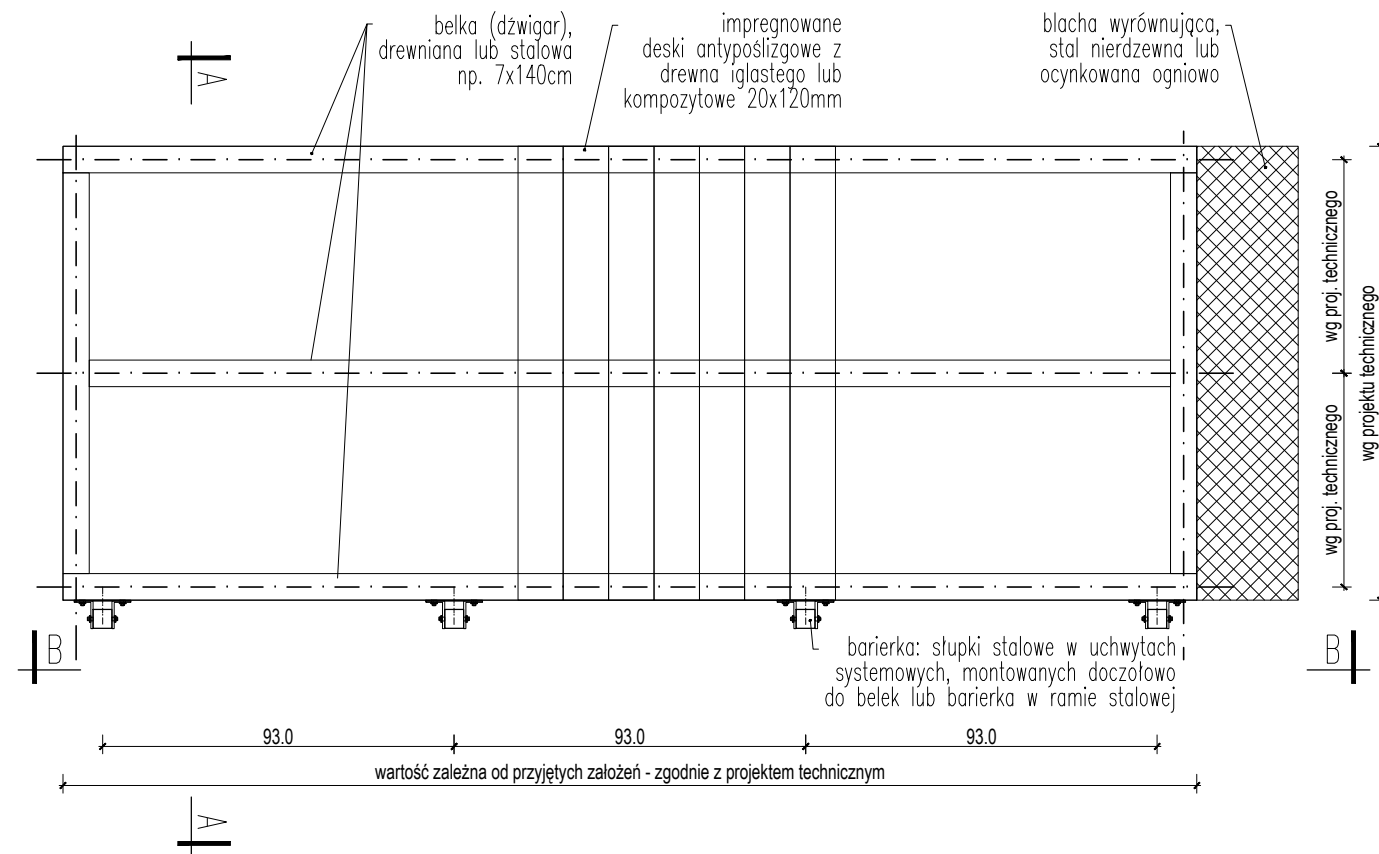
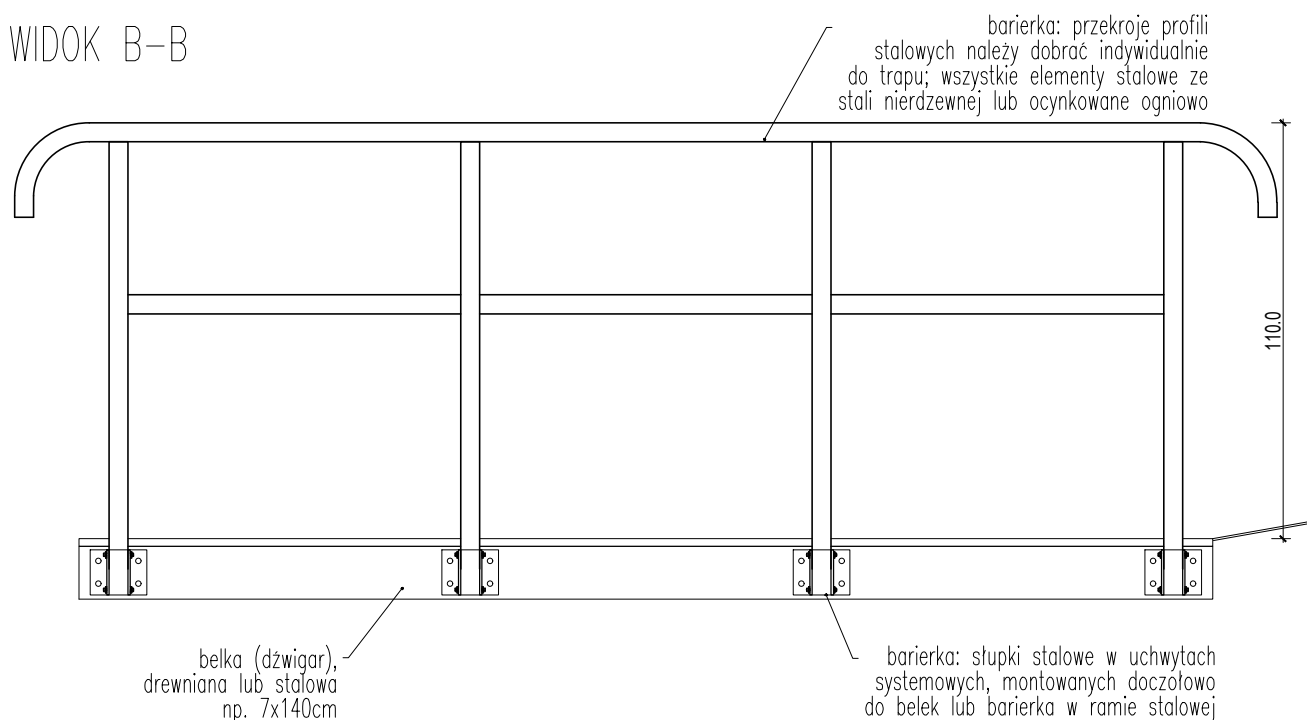


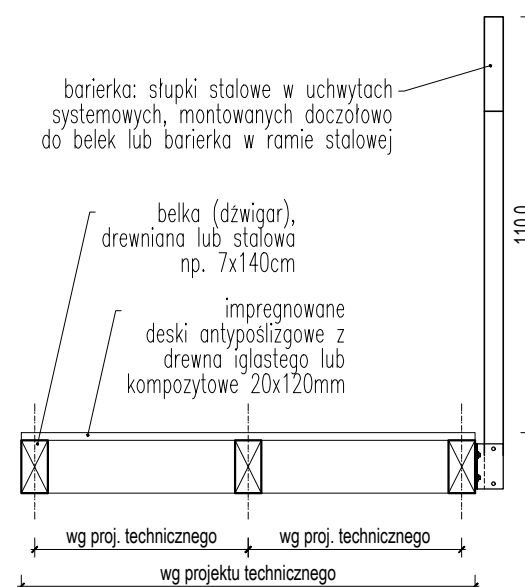
# RZUT POMOSTU – SCHEMAT



# WIDOK B-B



# WIDOK A-A



Schemat trapu opracowano w oparciu o typowe rozwiązania konstrukcyjne.

### Założenia:

- rzędne budowli należy określić indywidualnie do danej lokalizacji, zastanych warunków terenowych; dostosować do istniejących rzędnych terenu
- rodzaj trapu powinien być dostosowany do warunków stawianych przez Inwestora, wymagań akwenu, rodzaju brzegu i umocnień brzegowych, przeznaczenia pomostu, wymaganego obciążenia i innych warunków użytkowych.
- trap w konstrukcji metalowej lub drewnianej, dopuszcza się trapy systemowe
- standardowe szerokości trampów drewnianych: 1, 1,2, 1,5 m, długości: 3-6m;
- standardowe szerokości trampów stalowych: 1,2, 1,8m, długości: 6-12m.
- szerokość i długość trapu zmienna, w zależności od uwarunkowań, indywidualnego projektu technicznego i preferencji Inwestora.
- rozstaw belek i ich przekrój powinny wynikać z obliczeń konstrukcyjnych
- zakotwienie trapu na brzegu w zależności od rodzaju i warunków podłoża - wg indywidualnego projektu technicznego.
- trap po stronie wolnej wyposażony w rolki, kółka; na początku trapu wyposażony w blachę wyrównującą eliminującą stopień, umożliwiający wjazd na trap wózków inwalidzkich.
- barierka jednostronna lub dwustronna, stalowa, z pochwytem stalowym lub drewnianym.
- pokład - impregnowane deski antypoślizgowe z drewna iglastego lub kompozytowe, np. 20x120 mm
- stalowe elementy dodatkowego wyposażenia ze stali nierdzewnej lub zabezpieczone galwanicznie powłoką niklową
- elementy złączne: śruby i wkręty pomostu wykonane fabrycznie ze stali nierdzewnej A2. Nie należy wkręcać wkrętów i śrub na siłę, bez wcześniejszego nawiercenia otworów w kleszczach, belkach i deskach pokładu.

### Uwaga:

- Przedstawione opracowanie należy traktować jako przykładowy schemat
- wymiary, szczegóły rozwiązań technicznych i zakres wyposażenia mogą się nieco różnić w zależności od lokalizacji i wymagań poszczególnych Inwestorów

<b>Zadanie:</b> Opracowanie analizy wykonalności przedsięwzięć strategicznych <b>Przedsięwzięcie:</b> Rozwój oferty turystyki wodnej w obszarze Pętli Żuławskiej, Zatoki Gdańskiej i Morza Bałtyckiego		
<b>Wykonawca:</b>  80-252 Gdańsk, ul. Jaśkowa Dolina 11b/3 tel: (58) 710-52-25 email: biuro@greencities.pl	<b>Zlecający:</b> Urząd Marszałkowski Województwa Pomorskiego ul. Okopowa 21/27, 80-810 Gdańsk	
<b>Nazwa opracowania:</b> <b>Koncepcja techniczna typowych elementów infrastruktury zagospodarowania przystani żeglarskich województwa pomorskiego</b>		
<b>Nazwa rysunku:</b> <b>Trap na pomost Rysunki techniczne</b>		
<b>Stadium opracowania:</b> PROJEKT KONCEPCYJNY		
<b>Nr proj:</b> 071 <b>Data:</b> 06.2023	<b>Skala:</b> 1:20 <b>Nr rew:</b> -	<b>Nr rys:</b> 09a
<b>Projektanci:</b> mgr inż. arch. Małgorzata Rychtowska mgr inż. arch. Małgorzata Zakrzewska-Mazur		specj. architektoniczna bez ograniczeń upr. nr 174/Gd/01 specj. architektoniczna upr. nr -