

www.lasy.gov.pl



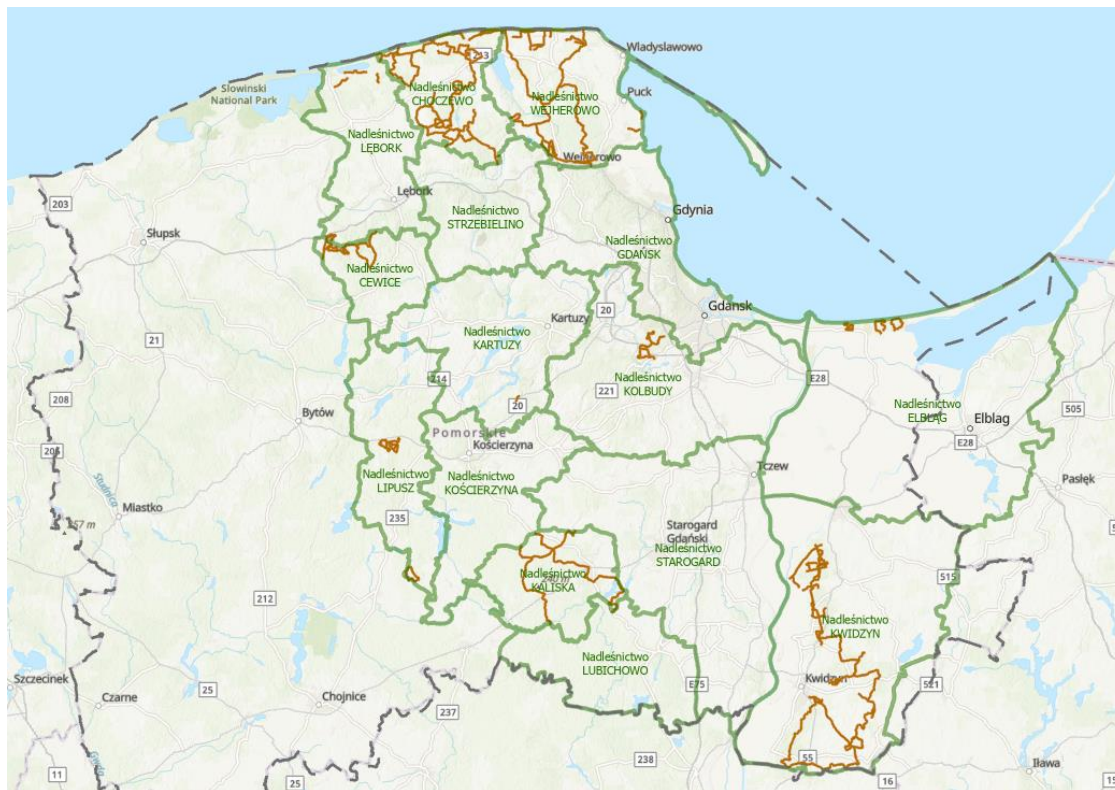
Lasy Państwowe

100 LAT
1924-2024
Lasów Państwowych

Rozwój turystyki konnej w województwie pomorskim

Lubiszewo Tczewskie, 15 listopada 2024 r.

Szlaki konne w RDLP w Gdańsku – stan obecny



Nadleśnictwo	Ilość	Długość w km
Choczewo	9	175
Elbląg	4	27
Kaliska	5	74
Kartuzy	1	1
Kolbudy	1	21
Kwidzyn	11	195
Lębork	3	15
Lipusz	2	28
Wejherowo	39	163
Cewice	6	40
	81	739

Zasady wjazdu koni do lasów

Podstawowym przepisem regulującym jazdę konną w lasach jest ustawa z dnia 28 września 1991 r. o lasach.

- **Art. 29 ust. 1a** tej ustawy stanowi, że: „**Jazda konna w lesie dopuszczalna jest tylko drogami leśnymi wyznaczonymi przez nadleśniczego**”.

Oznacza to, że:

- **Nadleśniczy** jest osobą odpowiedzialną za wyznaczanie szlaków konnych na terenie swojego nadleśnictwa.
- **Szlaki konne muszą przebiegać po drogach leśnych**, które zostały specjalnie do tego celu wyznaczone.





Współpraca z LP w zakresie tworzenia szlaków konnych*

INICJATYWA



Zidentyfikowanie potencjalnej trasy: Wybierz obszar leśny, który uważasz za odpowiedni dla stworzenia szlaku konnego. Zwróć uwagę na walory przyrodnicze, dostępność, a także potencjalne zagrożenia.

Zebranie informacji: Zbierz jak najwięcej informacji o wybranym terenie. Sprawdź, czy nie są to tereny chronione, czy nie ma tam ograniczeń związanych z ochroną przyrody lub innych czynników.

*Szczegółowe procedury mogą się nieznacznie różnić w zależności od nadleśnictwa, ogólny schemat postępowania jest zazwyczaj podobny:



Współpraca z LP w zakresie tworzenia szlaków konnych

PRZYGOTOWANIE WNIOSKU



Formalny wniosek: Przygotuj pisemny wniosek skierowany do nadleśniczego właściwego dla danego obszaru.

Uzasadnienie: Wyjaśnij, dlaczego uważasz, że wyznaczenie szlaku konnego w tym miejscu jest uzasadnione. Podkreśl korzyści, jakie przyniesie to zarówno dla jeźdźców, jak i dla lokalnej społeczności.

Opis trasy: Dokładnie opisz proponowany przebieg szlaku, uwzględniając punkty początkowy i końcowy, długość, a także ewentualne atrakcje turystyczne po drodze.

Mapka: Dołącz do wniosku mapkę z naniesioną trasą szlaku. Możesz skorzystać z map dostępnych online lub przygotować własną mapę.

Wersja elektroniczna (.shp, ślad z aplikacji gps) ułatwi i przyspieszy proces.



Współpraca z LP w zakresie tworzenia szlaków konnych

KONSULTACJE



Kontakt z nadleśnictwem: Skontaktuj się z nadleśnictwem, aby omówić swój wniosek. Pracownicy nadleśnictwa mogą udzielić Ci dodatkowych informacji i wskazówek.

Spotkanie: Zaproponuj spotkanie z przedstawicielami nadleśnictwa w terenie, aby wspólnie obejrzeć proponowaną trasę.

Nadleśnictwo może skonsultować się z innymi podmiotami, np. z lokalnymi organizacjami turystycznymi, stowarzyszeniami jeździeckimi czy też z władzami samorządowymi.



Współpraca z LP w zakresie tworzenia szlaków konnych

OCENA WNIOSKU I DECYZJA



Analiza: Nadleśnictwo przeprowadzi analizę wniosku, uwzględniając takie czynniki jak:

- Ochrona przyrody
- Bezpieczeństwo użytkowników
- Wpływ na inne formy użytkowania lasu
- Możliwości finansowe

Zatwierdzenie: Jeśli wniosek zostanie pozytywnie rozpatrzony, nadleśniczy wyda decyzję o wyznaczeniu szlaku konnego.

Odmowa: W przypadku odmowy, nadleśnictwo powinno poinformować wnioskodawcę o przyczynie odmowy.



Umiejscowienie szlaków konnych i miejsc postoju w lasach portal CZAS W LAS <https://czaswlas.pl/>

The screenshot displays the CZAS W LAS portal interface. At the top, there is a navigation bar with the logo and the text "czaswlas". Below the logo, there are several icons representing different services: PARKINGI (parking), NOCLEGI (accommodation), BIWAKI (camps), ZANOCUJ W LESIE (camp in the forest), PIESZO (hiking), NA ROWERZE (cycling), KONNO (horse riding), EDUKACYJNE (educational), INNE (other), and WYPRAWY (trips). The main area is a map of Poland with numerous red circular markers containing numbers, indicating the locations of horse trails and rest stops. The map is centered on the Gdansk region. At the bottom, there is a footer with the CZAS W LAS logo, contact information, a declaration of accessibility, and social media icons for YouTube, Facebook, and Instagram.

Ochrona środowiska w kontekście szlaków konnych - zagrożenia

Pionowa siła nacisku końskich kopyt:

- **zagęszczenie gruntu** - mniejsze zdolności infiltracyjne wód opadowych, mniejsza zdolność kiełkowania nasion, żywotność i wzrost niektórych bardziej wymagających gatunków roślin;
- **erozja gruntu** - zależy od typu podłoża (najsilniejsza na siedliskach wilgotnych i torfowiskach, osuwiskach, stokach morenowych, obszarach krajobrazów alpejskich) i intensywności uprawiania turystyki;
- **uszkodzenia** drzew, kory i korzeni.

Wypas, zgryzanie:

- **Uszkodzenie pędów** drzew i krzewów;
- **Ubytki w szacie roślinnej** – zwiększenie udziału roślin odpornych na zgryzanie, złamania i zagniecenia

Odchody:

- **Zmiany w strukturze chemicznej** nawierzchni szlaku i okolicy, zmiana **składu biochemicznego wód** powierzchniowych
- rozprzestrzenianie nierodzimych dla środowiska leśnego gatunków roślin (np. ruderalnych)



Każda forma turystyki pozostawia po sobie ślad w przyrodzie.

Kwestie warte uwagi

- Przy **silnie rozwiniętej sieci szlaków turystycznych** problematyczne jest unikanie pokrywania się i krzyżowania szlaków (2-3 szlaki na jednej trasie).
- Utrzymanie szlaku jest czasochłonne, pracochłonne i kosztochłonne – preferowane jest prowadzenie **nadzoru i dbanie o szlaki przez operatorów, organizacje turystyczne**, koordynowanie i wyznaczenie odpowiedzialnych za utrzymanie.
- Konieczny jest monitoring – **wczesne wykrywanie erozji gruntu** i niszczenia roślinności.
- **Trasy się „nudzą”** – przestają być użytkowane, powstają „dzikie” szlaki – **rotacja/wyznaczenie nowych?**
- Szlaki konne powinny prowadzić **poza głównymi drogami wywozowymi i inwestycyjnymi**.
- **Infrastruktura powierzchniowa** – kilka km od stadnin (poza inną – np. MPP).



www.lasy.gov.pl

Dziękuję za uwagę

Regionalna Dyrekcja
Lasów Państwowych w Gdańsku
ul. Rogaczewskiego 9/19, 80-804 Gdańsk

rdlp@gdansk.lasy.gov.pl
tel.: +48 58 321 22 20