

A close-up photograph of a horse's eye, looking directly at the camera. The eye is dark and surrounded by fine hairs. The background is a soft, out-of-focus mix of light and dark tones. A solid yellow vertical bar is on the far left edge of the image.

KONNARSTWO
JESZCZE NISZA
CZY JUŻ

PRODUKT TURYSTYCZNY POMORZA???

KONNIARSTWO OBEJMUJE:

Jeździectwo tradycyjne

Jeździectwo rekreacyjne

Hodowla koni

Jeździectwo naturalne

Hipoterapia:

Fizjoterapia

**Psychoterapia
w asyście
konia**





PZJ OBSZARY OBJĘTE STRATEGIĄ ROZWOJU POLSKIEGO JEŹDZIECTWA

Jeździectwo powszechne i rekreacja są podstawą funkcjonowania jeździectwa w Polsce i zapleczem do selekcji zawodników na poziom regionalny, ogólnopolski i międzynarodowy

Jeździectwo powszechne i rekreacja	A Ujeżdżenie	B Skoki	C WKKW
	D Powożenie	E Woltyżerka	F Rajdy Konne
	G Reining	H Parajeździectwo	Polo

CZYM JEST NATURAL

Natural narodził się ok. 40 lat temu. Prekursorami na świecie byli Monty Roberts, Pat Perelli i wielu innych w Polsce dla przykładu Andrzej Makcewicz i jego szkoła JNBT
Natural buduje relacje oparte na zaufaniu konia do człowieka, szacunku człowieka do konia i przywództwie

Istotą naturalu są następujące zasady:

- Wchodząc w relację z koniem stajemy się członkiem stada
- Nie ma prawdziwych relacji bez prawidłowej komunikacji z koniem
- Koń nie nauczy się naszego języka to my musimy dostosować się sposobu komunikacji konia
- Konie oczekują od nas przewodnictwa w sposób dla nich zrozumiały
- Oczekując określonego działania konia prosimy go o to
- Koń nas nie ocenia ale reaguje na każdy nasz gest, ruch a nawet naszą myśl wyrażoną w postaci energii
- Koń jest bardzo wrażliwy na naszą energię i na nią reaguje
- Koń jest zwierzęciem uciekającym i w ten sposób zawsze reaguje na każdą formę zagrożenia
- Nasze spojrzenie jest dla konia spojrzeniem drapieżnika

WYKORZYSTANIE NATURAL W:

Jeździectwo

- ✓ Możliwość osiągnięcia lepszych wyników w sporcie budując lepszą relację z koniem
- ✓ Organizacja zawodów dedykowanych umiejętnościom Natural

Turystyka i rekreacja

- ✓ Kolonie z programem Natural
- ✓ Zielone szkoły z programem Natural
- ✓ Zajęcie dla rodzin w asyście koni
- ✓ Zajęcia trzeciego wieku w asyście koni
 - ✓ Inscenizacje z udziałem umiejętności Natural

Hipoterapia Psychoterapia w asyście koni

- ✓ Podniesienie jakości zajęć hipoterapeutycznych z wykorzystaniem Natural

An anatomical illustration of a person riding a horse, overlaid with a semi-transparent anatomical diagram of the human circulatory system. The diagram shows the heart, lungs, and major blood vessels, with lines connecting the human anatomy to the horse's anatomy. The background is a dark, textured surface with a faint, circular pattern.

PSYCHOTERAPIA W ASYŚCIE KONIA



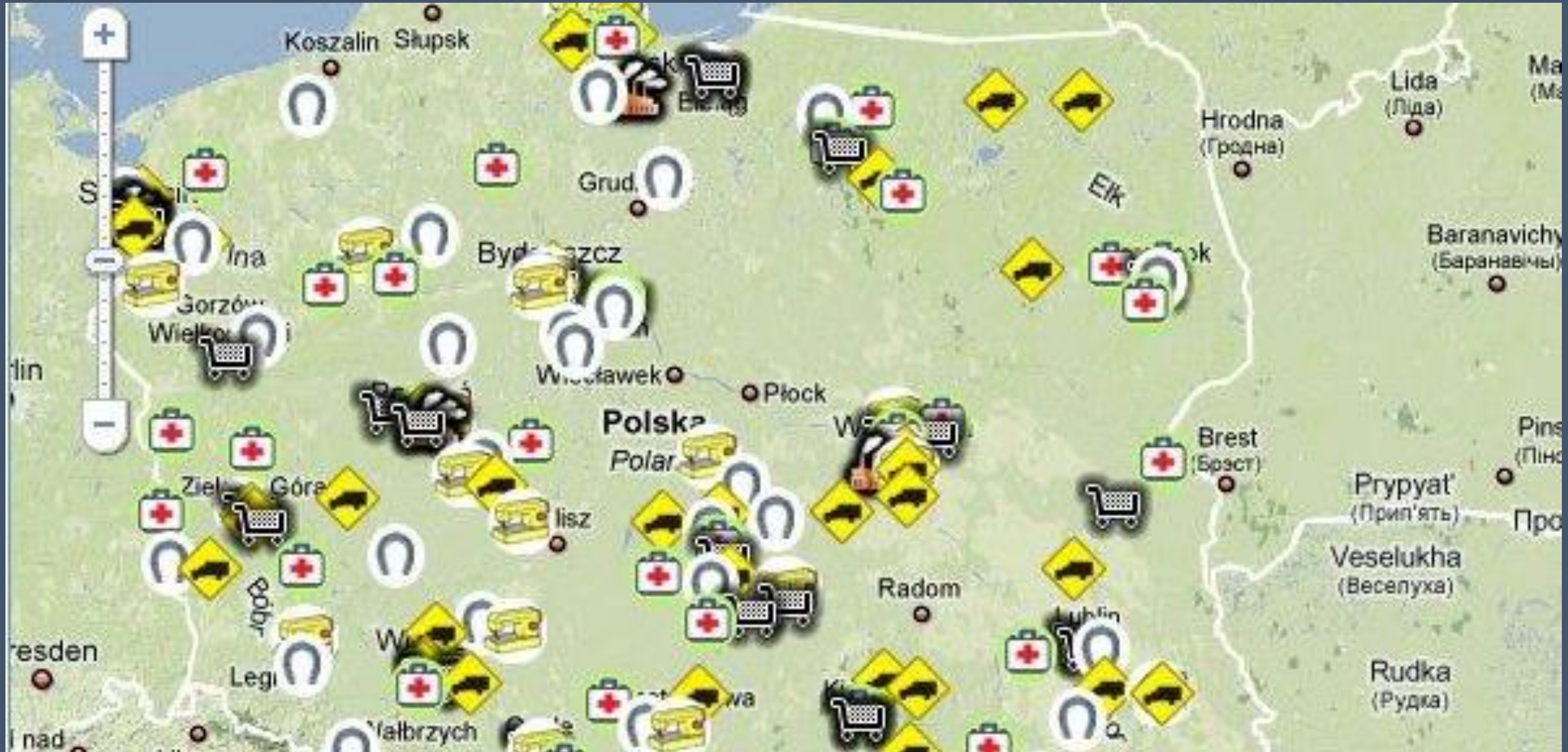
- ✓ Według naukowców nasze serce ma większe pole elektromagnetyczne niż mózg.
- ✓ Nasze serce promieniuje od 2,4 do 3 metrów wokół ciała. Pole elektromagnetyczne emitowane przez serce konia jest pięć razy większe niż u człowieka i bezpośrednio wpływa na bicie naszego serca.
- ✓ Ponieważ badania wykazały, że konie mają spójny wzorec serca (HRV) ich korzystne oddziaływanie na nas może być wykorzystane do wielu terapii medycznych.



Badania pokazują, że ludzie doświadczają wielu korzyści fizjologicznych podczas interakcji z końmi, w tym:

- ❑ niższego ciśnienia krwi i tętna,
- ❑ wyższego poziomu beta-endorfin (neuroprzekaźników, które działają jako środki przeciwbólowe),
- ❑ zmniejszonego poziomu stresu i zmniejszonego uczucia gniewu, wrogości, napięcia i niepokój,
- ❑ zwiększonych kompetencji w obszarze budowania relacji,
- ❑ większe poczucie siły, pewności siebie, cierpliwości i poczucia własnej skuteczności,
- ❑ ograniczenia zaburzeń lękowych,
- ❑ ograniczenia zaburzeń adaptacyjnych,
- ❑ poprawy w leczeniu PTSD,
- ❑ poprawy w leczeniu uzależnień,
- ❑ leczenia ADHD
- ❑ podczas terapii małżeńskich.

USŁUGI JEŹDZIECKIE W POLSCE



STADNINY W POLSCE, KLUBY JEŹDZIECKIE, NAUKA JAZDY KONNEJ



<https://jazda-konna.studentnews.pl/mapa.php?pok=33306&pod=2>



HIPOTERAPIA PSYCHOTERAPIA W ASYŚCIE KONI ŹRÓDŁA INFORMACJI

- <https://integracja-cun.pl/rozwoj-w-asyscie-zwierzat/>
- <https://twojpsycholog.pl/profil-psychologa/magdalena-wojtkowska-174>
- <http://www.pracownia-subsidium.pl/articles/terapia-z-konmi.html>

A close-up photograph of a horse's eye, looking slightly to the left. The horse has a white blaze on its face and dark hair around the eye. The image is overlaid with a semi-transparent dark blue filter. The text "DZIĘKUJĘ ZA UWAGĘ" is written in a white, handwritten-style font across the upper part of the eye. A solid yellow vertical bar is on the far left edge.

DZIĘKUJĘ ZA UWAGĘ